

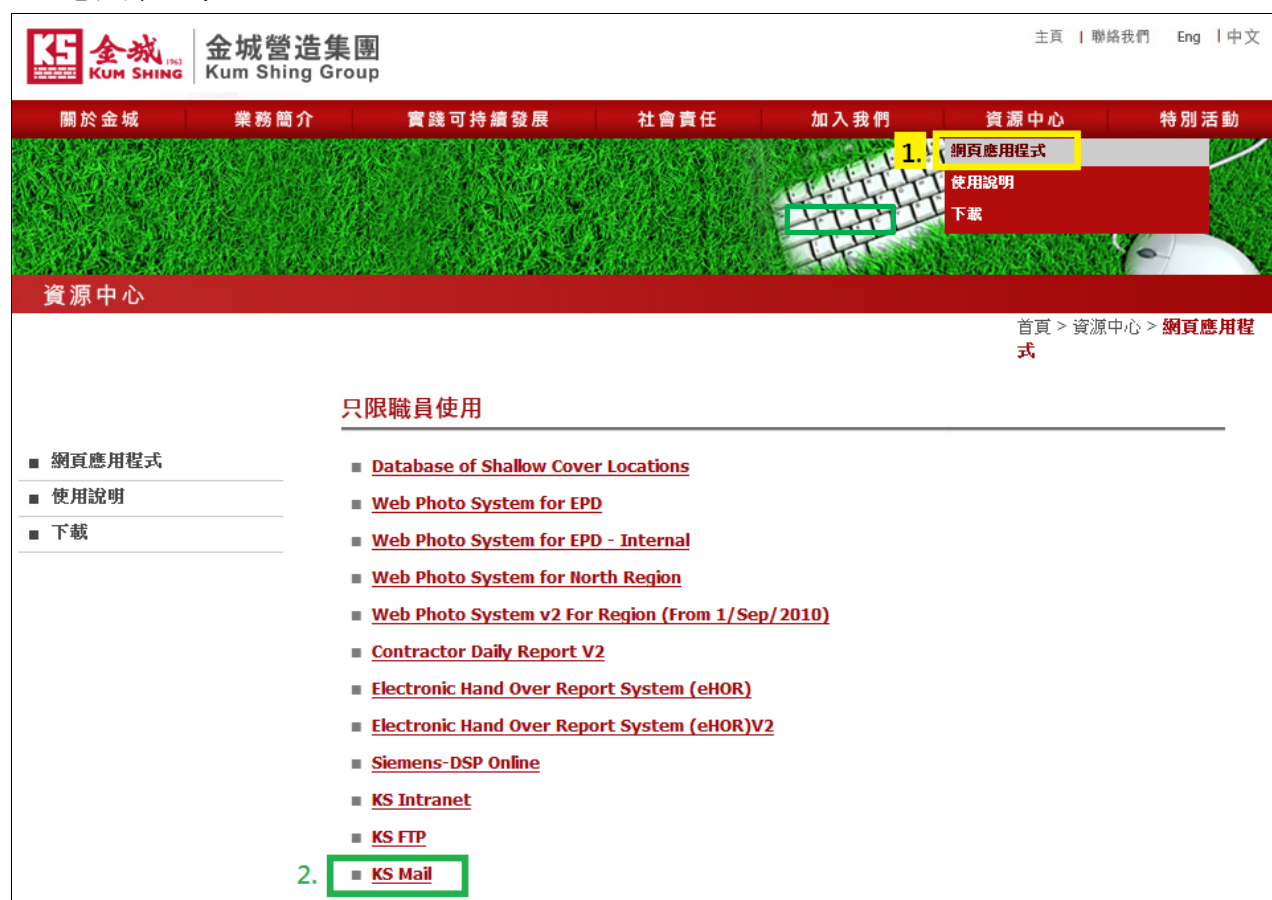
這份文件會包含以下部份：

- 登入 Webmail
- 登出 Webmail
- Webmail 新功能介紹
 - 加強搜尋功能
 - 文件直接預覽
 - 通訊錄
 - 錯字辨識

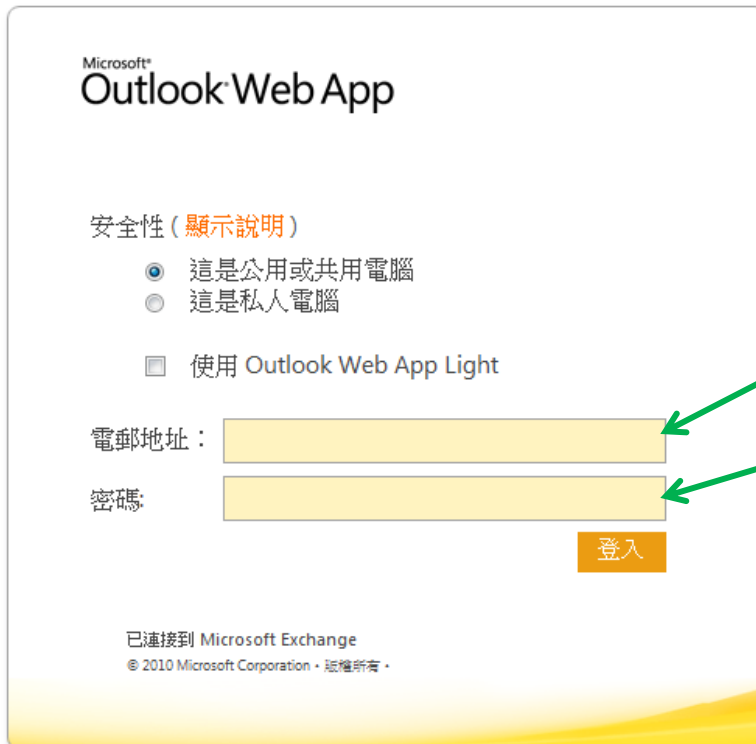
登入 Webmail

請依以下方法登入及登出KS Mail：

1. 直接在網址列鍵入<https://webmail.kumshing.com.hk> 或
進入金城網址 <http://www.kumshing.com.hk> → 資源中心 → 網頁
應用程式 → KS Mail。



2. 接著便會顯示登入畫面。填上自己的電郵地址及密碼於相應欄位，按登入便可登入。

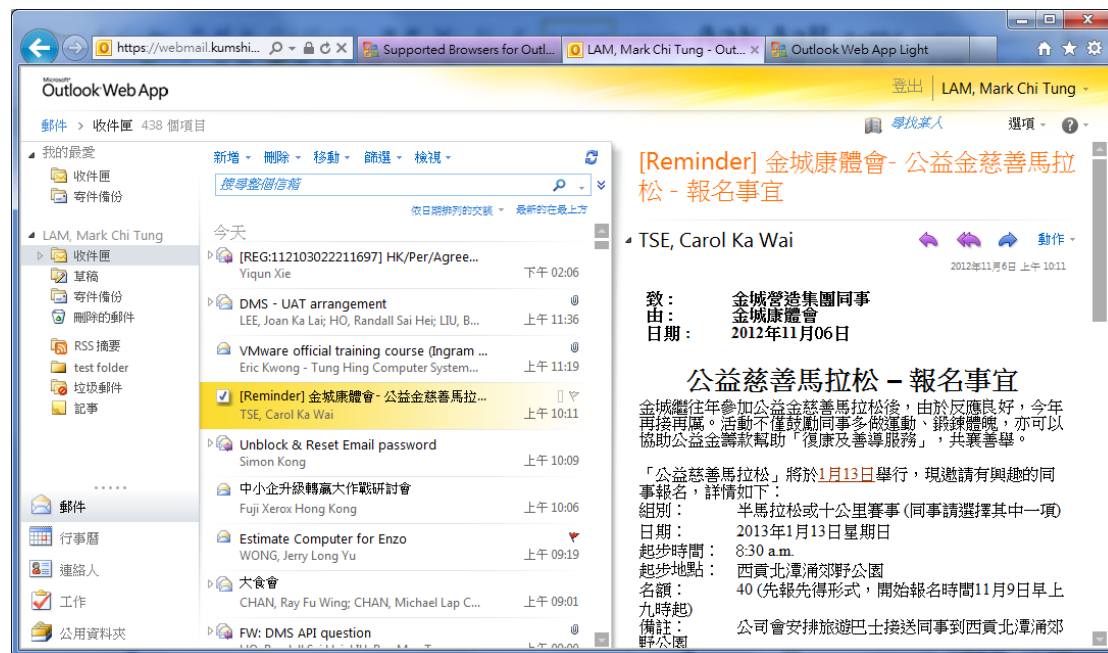


當你的網路連線速度較慢，或使用非常嚴格的瀏覽器安全性設定時，便可選取使用。

電郵地址的格式為
username@kumshing.com.hk

3. 登入後，會跟據登入時的選項顯示不同的使用畫面。

一般的使用畫面：

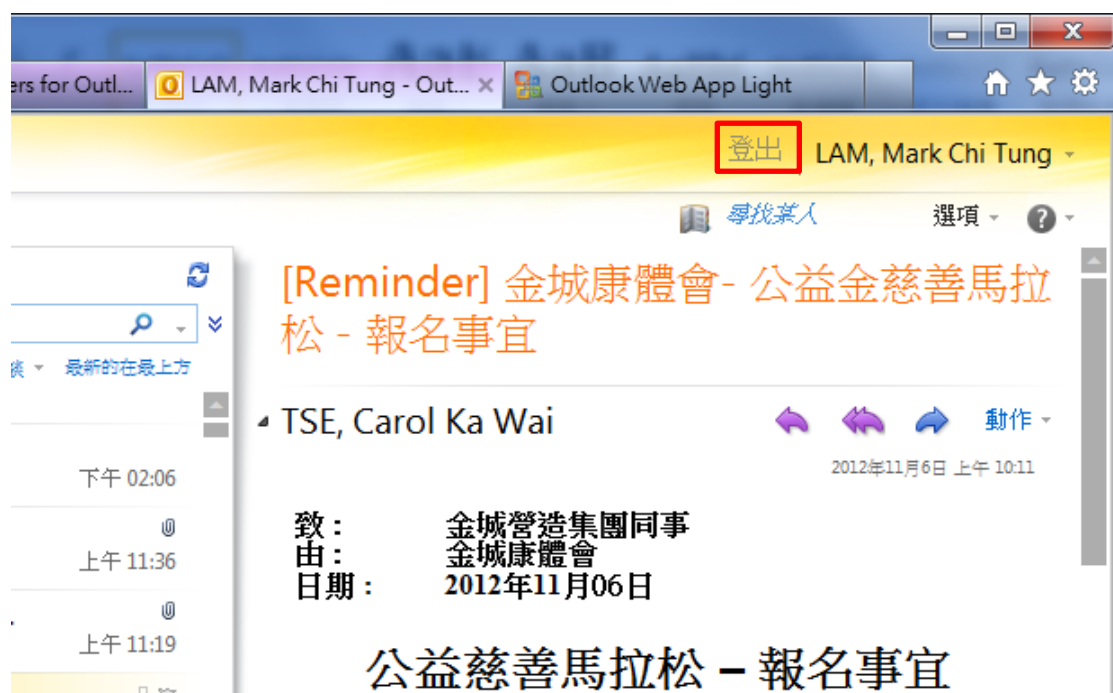


Outlook Web App Light 的使用畫面：

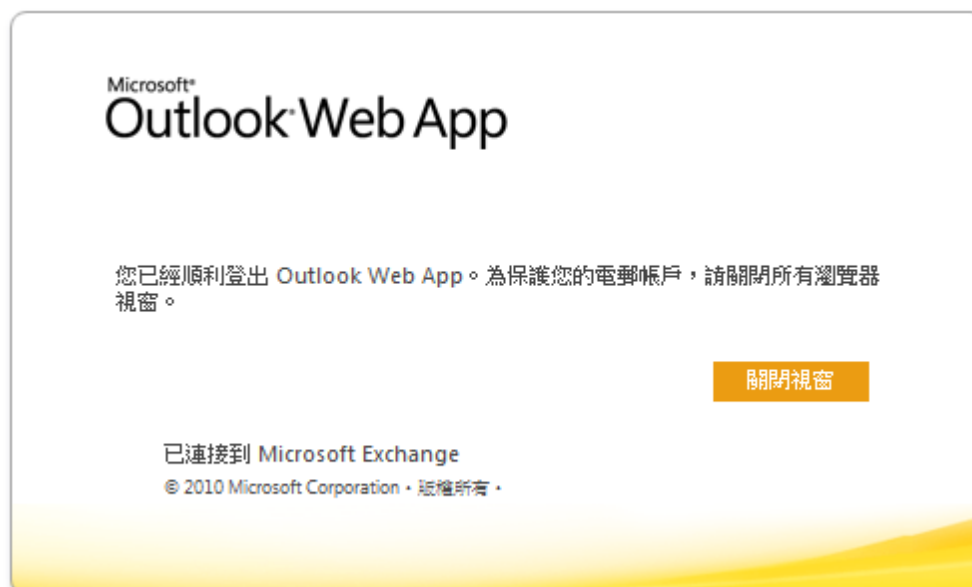


登出 Webmail

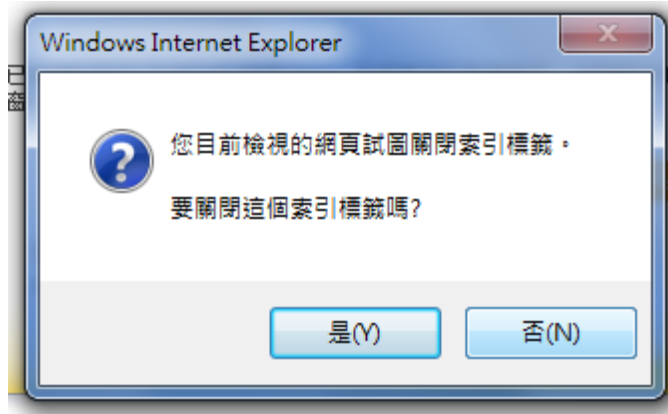
1. 按右上角的 **登出**。



2. 接著便顯示登出畫面，按 **關閉視窗** 來完成登出程序。



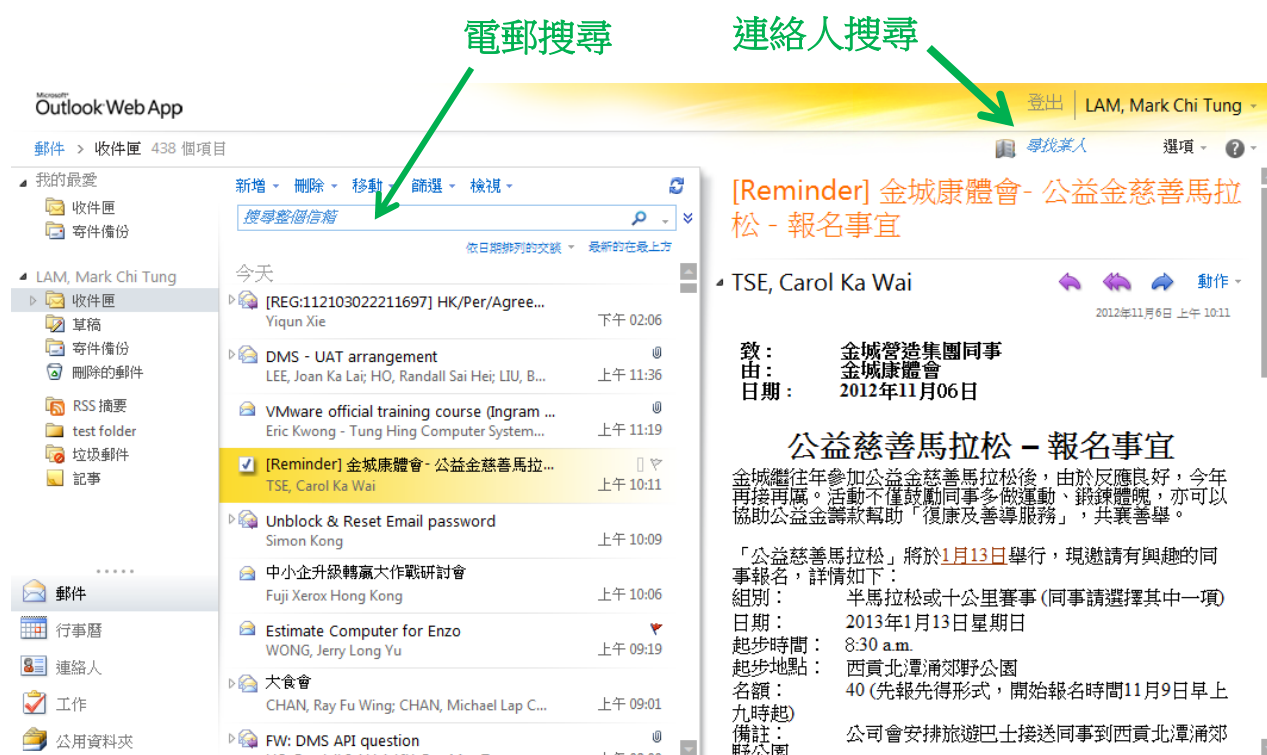
3. 按 來關閉瀏覽器。



Webmail 新功能介紹

加強搜尋功能

電郵和連絡人的搜尋功能大幅度提升，只需鍵入部份關鍵字眼(如：英文名稱)便可顯示出結果。



The screenshot shows the Outlook Web App interface. A search bar at the top right contains the text '尋找某人' (Find someone). A green arrow labeled '電郵搜尋' (Email Search) points to the search bar. Another green arrow labeled '連絡人搜尋' (Contact Search) points to the search bar. The search results show a list of emails, with one highlighted: '[Reminder] 金城康體會- 公益金慈善馬拉松 - 報名事宜' by TSE, Carol Ka Wai. The email content is displayed on the right side of the interface.

電郵搜尋

連絡人搜尋

[Reminder] 金城康體會- 公益金慈善馬拉松 - 報名事宜

TSE, Carol Ka Wai

2012年11月6日 上午 10:11

致： 金城營造集團同事
由： 金城康體會
日期： 2012年11月06日

公益慈善馬拉松 – 報名事宜

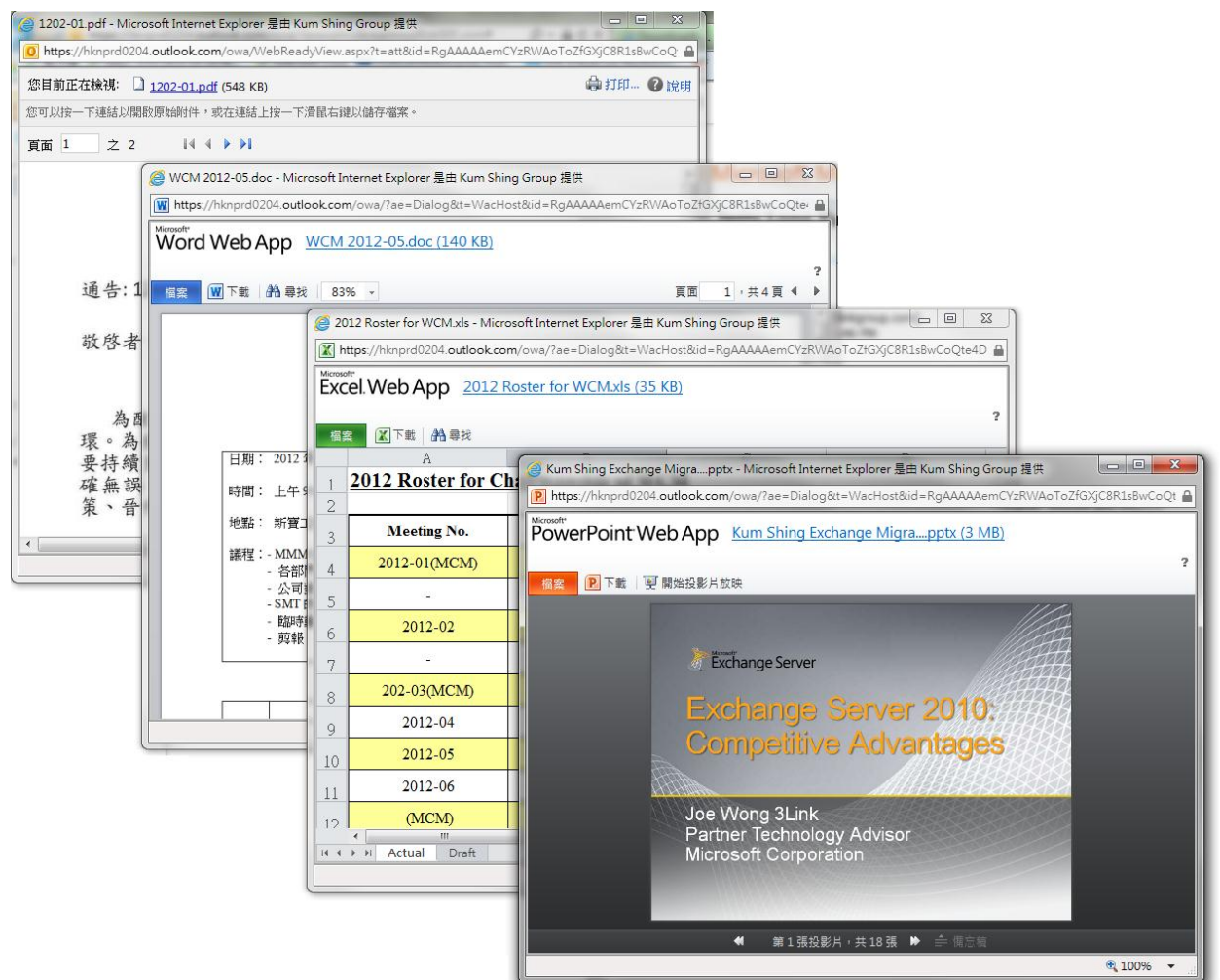
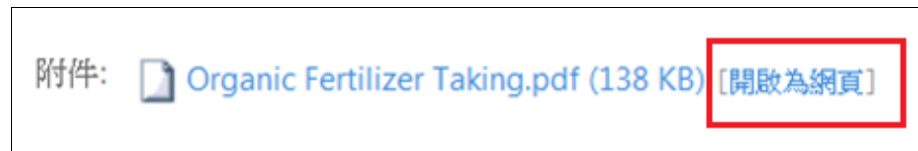
金城繼往年參加公益金慈善馬拉松後，由於反應良好，今年再接再厲。活動不僅鼓勵同事多做運動、鍛鍊體魄，亦可以協助公益金籌款幫助「復康及善導服務」，共襄善舉。

「公益慈善馬拉松」將於1月13日舉行，現邀請有興趣的同事報名，詳情如下：

組別： 半馬拉松或十公里賽事 (同事請選擇其中一項)
日期： 2013年1月13日星期日
起步時間： 8:30 a.m.
起步地點： 西貢北潭涌郊野公園
名額： 40 (先報先得形式，開始報名時間11月9日早上九時起)
備註： 公司會安排旅遊巴士接送同事到西貢北潭涌郊野公園

文件直接預覽

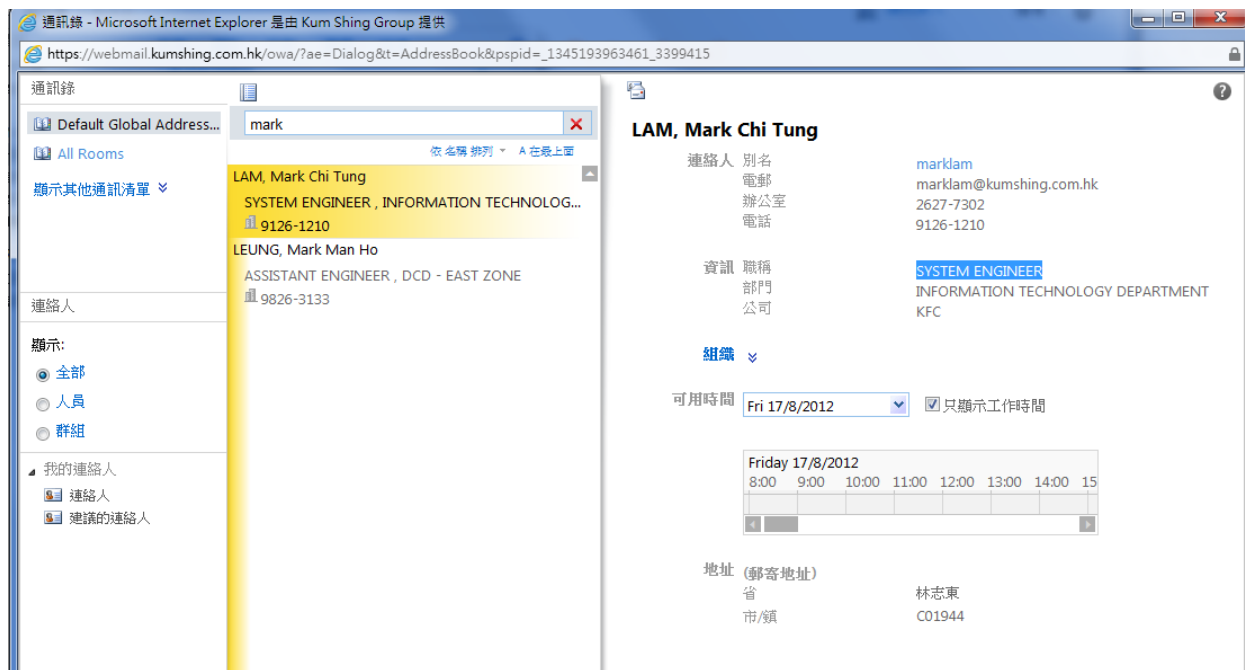
只需點擊“開啟為網頁”，便無需下載文件，直接預覽 PDF(*.pdf)、Word(*.doc, *.docx)、Excel(*.xls, *.xlsx)及 Powerpoint(*.ppt, *.pptx)格式的文件。



通訊錄



按紅框的按鈕後便會出現以下視窗：



錯字辨識

